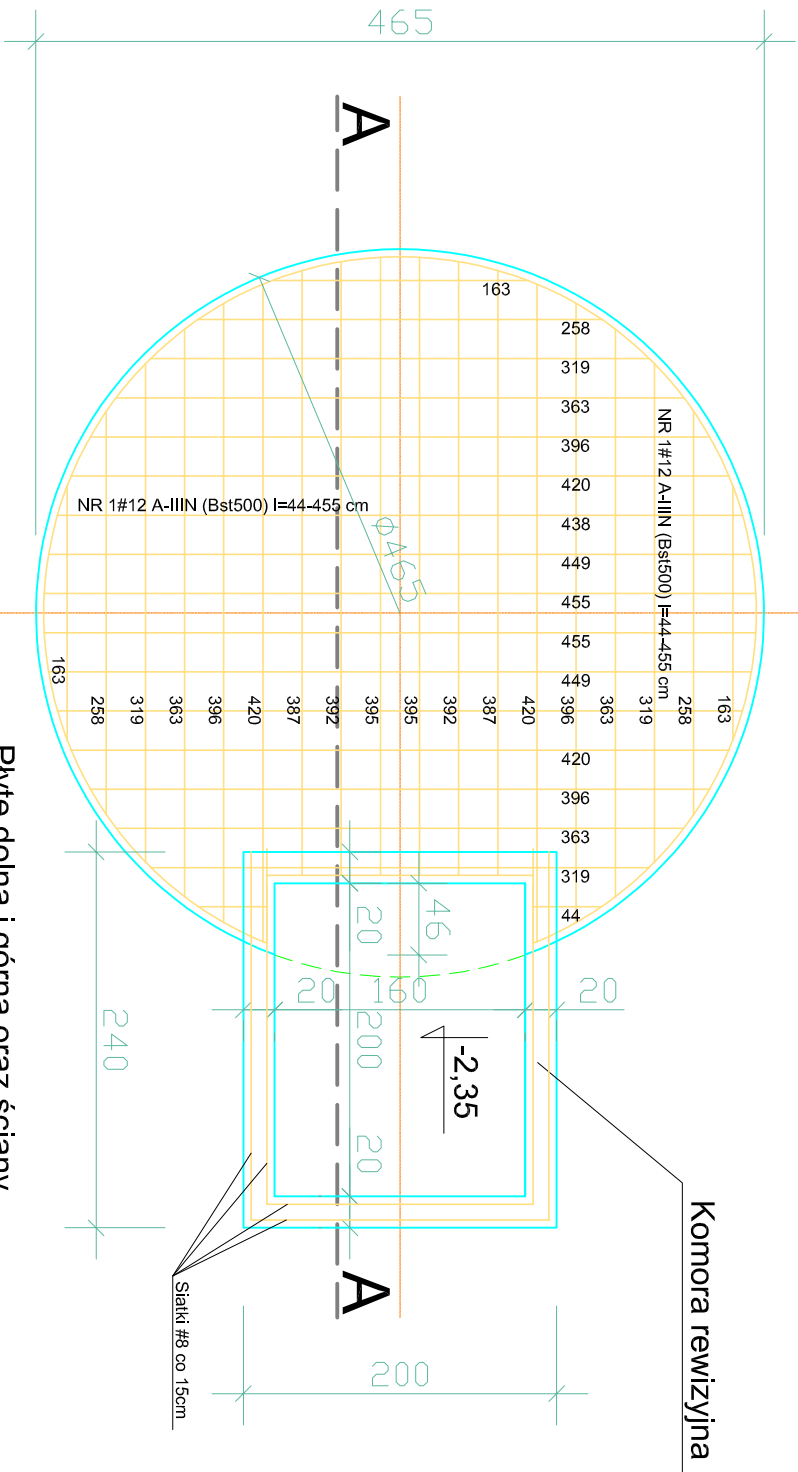


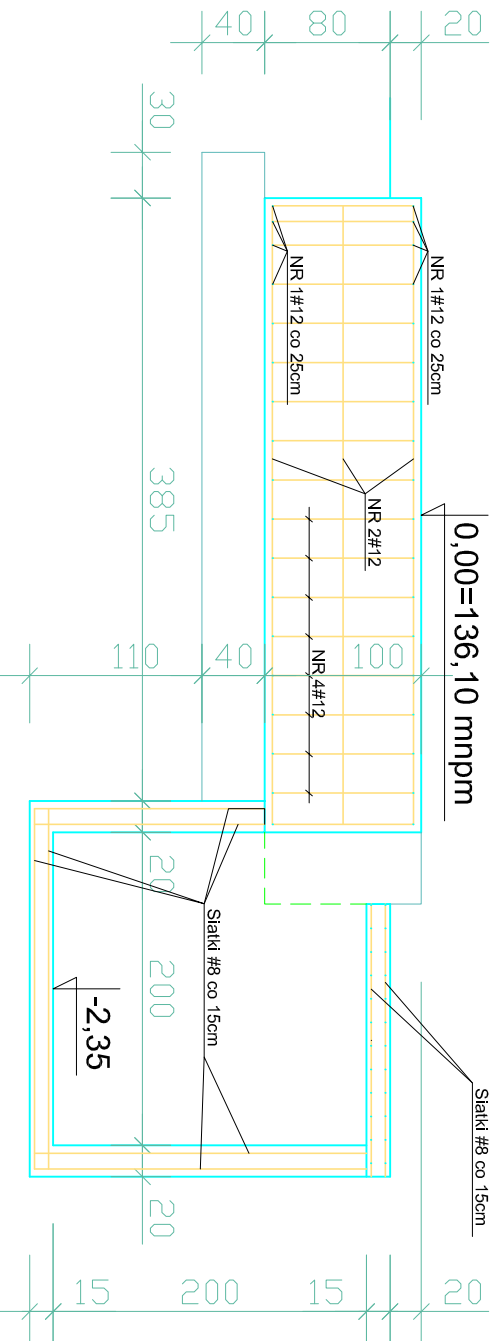
FUNDAMENT POD ZBIORNIK RETENCYJNY V=100 m³
Z KOMORĄ REWIZYJNĄ
SKALA 1:50

RZUT FUNDAMENTU



Płyte dolną i górną oraz ściany
komory rewizyjnej zbroić #8 co
15cm A-IIIN (Bst500) w dwóch
siatkach, otulina 5cm

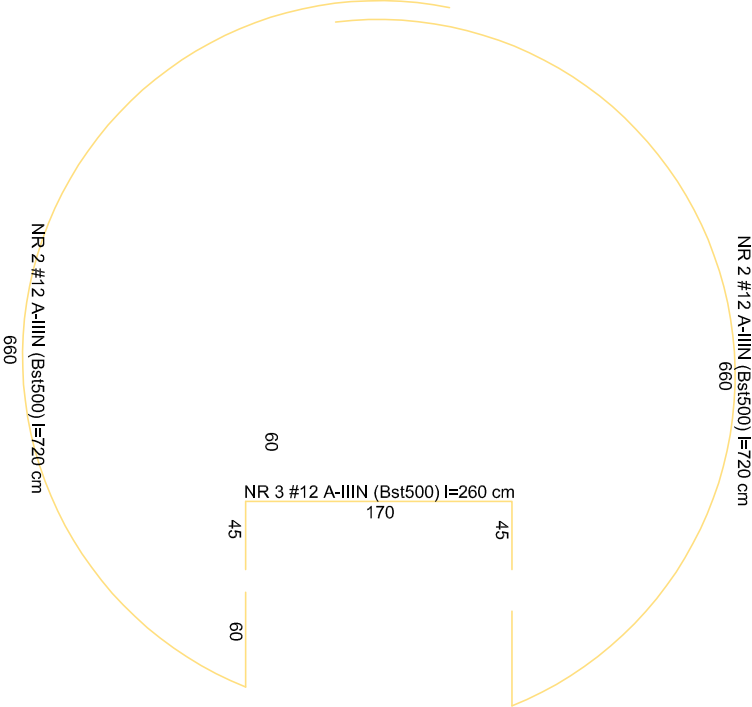
PRZEKRÓJ A-A



BETON C25/30
STAL #12;8 Bst500(A-IIIN)

ZESTAWIENIE STALI

NR	#	DŁUGOŚĆ	ILOŚĆ	DŁUGOŚĆ CAŁK.
1	12	44-455	72	247,5
2	12	720	6	43,2
3	12	260	3	7,8
4	12	120	74	88,8
	8	40320	1	403,2
DŁUGOŚĆ #12 RAZEM				387,3
DŁUGOŚĆ #8 RAZEM				403,2
MASA 1mb #12				0,89
MASA 1mb #8				0,39
MASA OGÓŁEM				502,3



Inwestor:	Wielobranżowe Przedsiębiorstwo Komunalne Sp. z o.o., ul. 1-go Maja 6, 11-440 Reszel		
Tytuł:	Sieć wodociągowa, zbiornik wody pitnej na działkach wg strony tytułowej, Klewno, Pleckowo, gm. Reszel		
Temat:	Fundament pod zbiornik retencyjny V=100m³ z komorą rewizyjną, dz. nr 7-2021/4, Klewno, gm. Reszel		
Projektant:	mgr inż. Adam Proboszcz upr. 205/89/OL		
Skala: 1:50	Data: 11.2021.	Nr rys. K-3.	